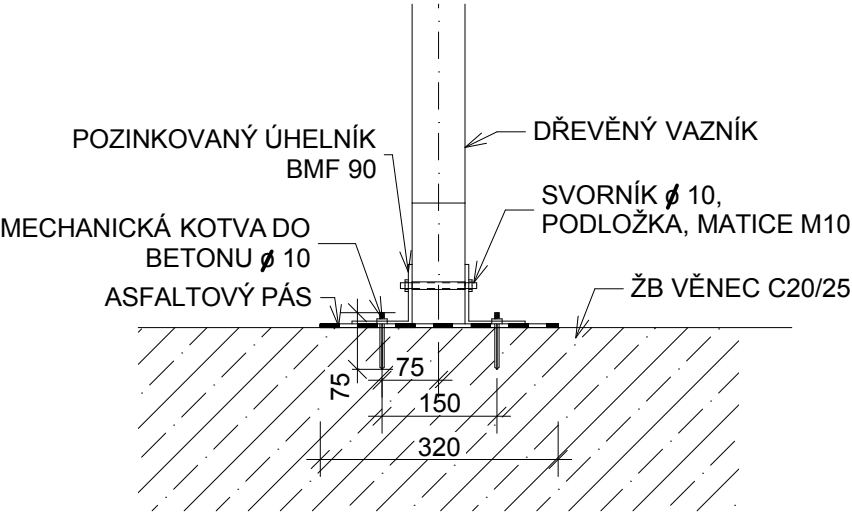
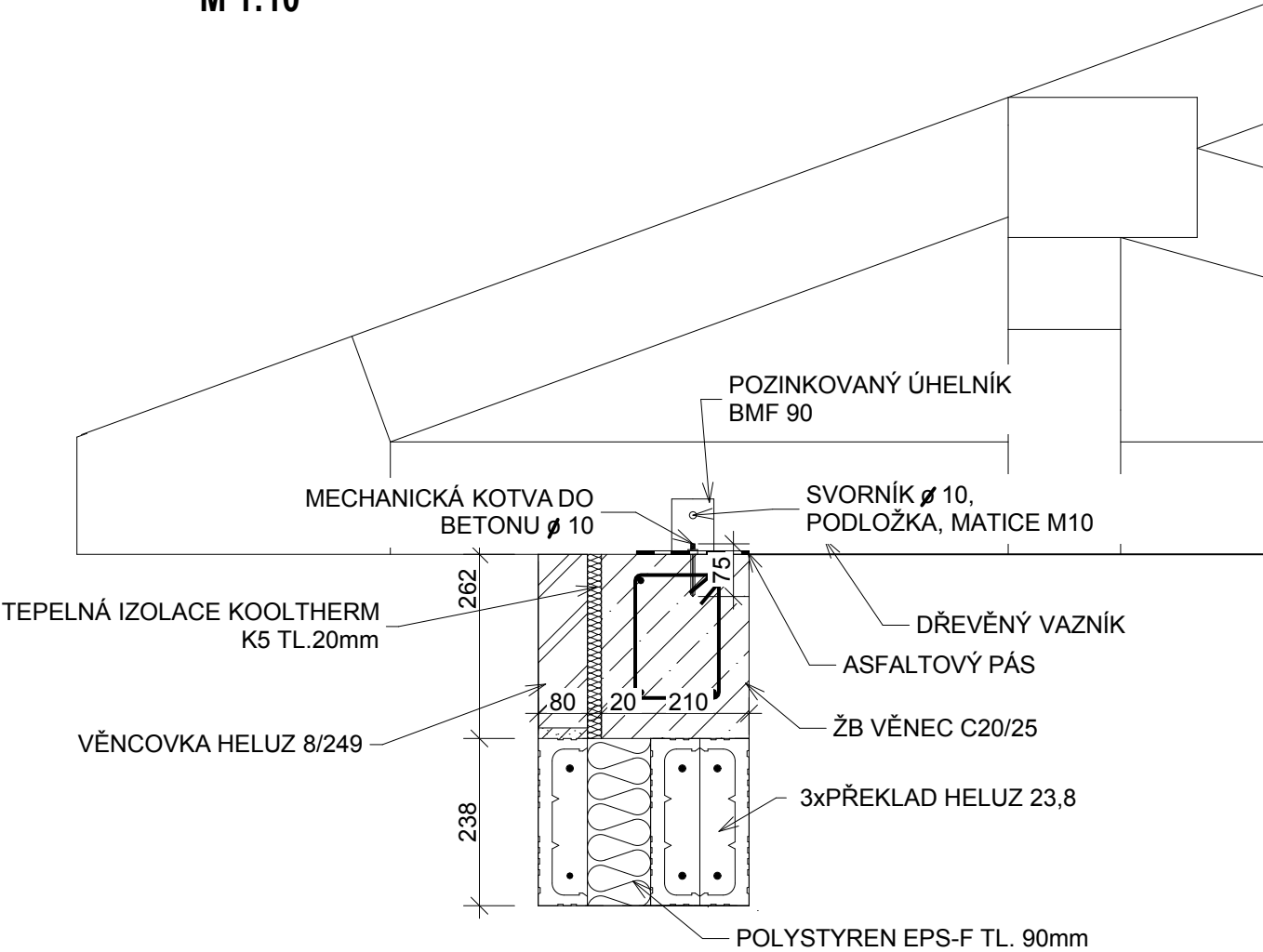
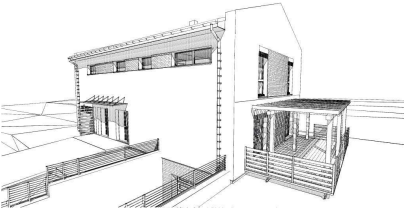
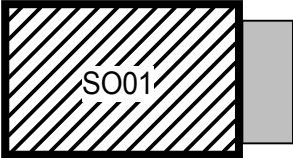


DETAIL NAPOJENÍ VAZNÍKU
M 1:10

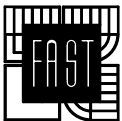


LEGENDA MATERIÁLŮ

- OBVODOVÉ ZDIVO HELUZ FAMILY TL. 300 mm (FASÁDNÍ POLYSTYREN TL. 140 mm)
- VĚNCOVKA HELUZ 8/249
- VNITŘNÍ OMÍTKA CEMIX, JÁDROVÁ STROJNÍ
- PUR PĚNA
- BETON C20/25
- TEPELNÁ IZOLACE



±0,000 = 451,328 m.n.m. SOUŘADNICOVÝ SYSTÉM S-JTSK / VÝŠKOVÝ SYSTÉM B.p.v.

DRUH PRÁCE	BAKALÁŘSKÁ PRÁCE		 <div>VYSOKÉ UČENÍ TECHNICKÉ V BRNĚ FAKULTA STAVEBNÍ ÚSTAV POZEMNÍHO STAVITELSTVÍ</div>
VYPRACOVAL	Petr Pobucký		
VEDOUČÍ PRÁCE	Ing. Ing. Petr Kacálek, Ph.D.		
STAVEBNÍK	Knot Jaroslav Travinářská 1989, 75661 Rožnov pod Radhoštěm Knotová Ivana Travinářská 1989, 75661 Rožnov pod Radhoštěm		
MÍSTO STAVBY	na parcele 545/163, k. ú. Vigantice, obec Vigantice, okres Vsetín		
NÁZEV STAVBY	Rodinný dům s ordinací, Vigantice		
STAVEBNÍ OBJEKT	SO01 NOVOSTAVBA RD	FORMÁT	2x A4
ČÁST	D.1.2 STAVEBNĚ KONSTRUKČNÍ ŘEŠENÍ	DATUM	17. 5. 2016
OBSAH:	DETAIL NAPOJENÍ VAZNÍKU	STUPEŇ PD	DPS
		MEŘITKO 1:10	Č. VÝKRESU D.1.2.10